

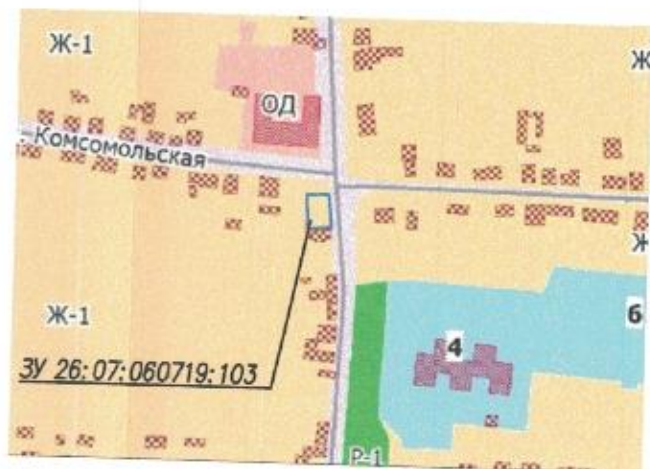
Технико-экономические показатели

Наименование	Ед. изм.	Количество
Площадь участка	кв. м	616,0
Площадь застройки	кв. м	336,0
Общая площадь	кв. м	488,6
Этажность		2
в том числе подземные:		0
Высота здания	м	7,197
Процент застройки	%	54,0

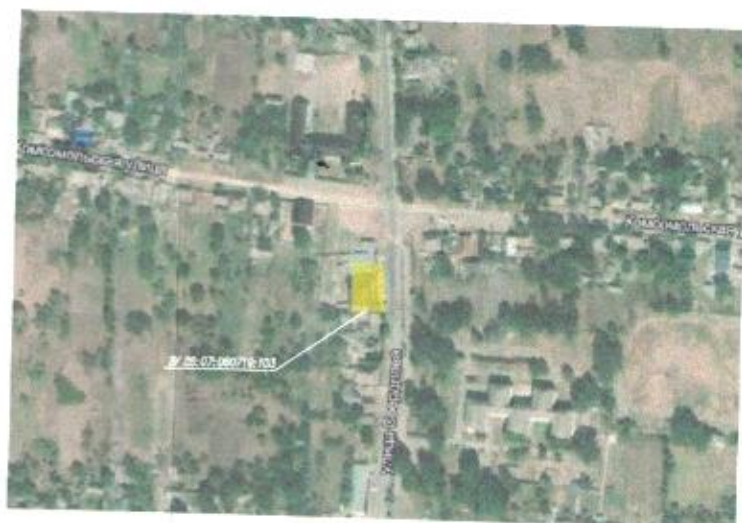
Экспликация зданий сооруже

-  — Реконструируемое сооружение
-  — Существующая дорога
-  — газон

Фрагмент карты градостроительного зонирования
правил землепользования и застройки муниципального образования
Спицевского сельсовета Ставропольского края



Ситуационная схема села Спицевка
Грacheвского района Ставропольского края



В соответствии с Правилами землепользования и застройки муниципального образования Спицевского сельсовета Грacheвского района Ставропольского края, рассматриваемый земельный участок с кадастровым номером 26:07:060719:103, площадью 616 кв. м расположен в территориальной зоне индивидуальной жилой застройки Ж-1.

Функциональное назначение предполагаемого к реконструкции объекта капитального строительства – Одноквартирный жилой дом с банкетным залом.

- Для данного вида разрешенного использования установлены следующие параметры:
- минимальный размер земельного участка – для прочих видов разрешенного использования – 200–2000 кв. м;
 - минимальный отступ от границ земельных участков в целях определения мест допустимого размещения зданий, строений, сооружений, за пределами которых запрещено строительство – 1 м;
 - предельная высота зданий до верха кровли – 16 м;
 - предельное количество этажей – 3;
 - максимальный процент застройки – 60 %.

ний
здание,

						05-2022-ГП			
						Ставропольский край, Грacheвский район, с. Спицевка, ул. Свердлова, 7			
Изм.	Колуч.	Лист	№ докум.	Подпись	Дата	Реконструкция нежилого здания "Одноквартирный жилой дом с банкетным залом"	Стадия	Лист	Листов
Инженер проектирования							ПД	1	1
Заказчик									
Григорян Е.Ф.						Схема планировочной организации			